



**Swissline Classicline Powerline**

  
**SPILAG**  
BERUFSBEKLEIDUNG

# Berufskleidung von Profis

40 bis 50 Stunden pro Woche tragen Mitarbeiter Berufsbekleidung. Länger als jedes Kleidungsstück in der privaten Garderobe. Deshalb ist die Qualität so wichtig. Wir von Spilag stellen seit 75 Jahren Berufsbekleidung in eigenen Produktionsbetrieben her.

Natürlich haben sich unsere Produkte in den letzten 75 Jahren grundsätzlich verändert. Die Ansprüche an spezifische Berufskleidung sind gestiegen, Aspekte der Sicherheit wurden immer wichtiger. So sind wir heute bei einem breiten Sortiment angelangt, das einen ganzen Katalog wie diesen füllt. Dieses Sortiment ist unterteilt in:

Spilag Swissline – funktionelle Berufskleidung in aktuellen Farben und mit innovativen Materialien

Spilag Classicline – bewährte Berufskleidung in diversen Farben und Qualitäten

Spilag Powerline – robuste Berufskleidung, die alles mitmacht

Mit über 100 000 Berufskleidern an Lager erreichen wir eine Verfügbarkeit von 98%, was Ihnen eine schnelle Lieferung garantiert.

Wenn Sie lieber anprobieren, bevor Sie kaufen, heißen wir Sie in unseren Filialen herzlich willkommen. Und wenn Sie Berufskleidung für die ganze Belegschaft brauchen, sich aber nicht um die Details kümmern möchten, dann erkundigen Sie sich bei uns nach Berufskleidung im Abo. Für eine fixe Servicepauschale pro Monat übernehmen wir vom Waschen bis zum Ersetzen jeden einzelnen Schritt.

Willkommen bei Spilag.

## Les vêtements de travail des pros

Nombreux sont les collaborateurs qui portent des vêtements professionnels entre 40 et 50 heures par semaine – plus longtemps donc que tout autre vêtement de leur garde-robe privée. Voilà pourquoi la qualité doit être placée au premier plan. Depuis 75 ans, l'entreprise Spilag fabrique des vêtements professionnels dans ses propres sites de production.

Il va de soi que nos produits ont fait l'objet de changements majeurs au cours des 75 dernières années, en raison des exigences croissantes en matière de vêtements professionnels spécifiques. A ce titre, la sécurité joue un rôle de plus en plus important. Par conséquent, nous disposons aujourd'hui d'un assortiment suffisamment vaste pour remplir un catalogue comme celui-ci, divisé dans les catégories suivantes:

Spilag Swissline – vêtements professionnels fonctionnels dans des coloris tendance et des matériaux novateurs

Spilag Classicline – vêtements professionnels avérés en diverses couleurs et qualités

Spilag Powerline – vêtements très résistants à toutes épreuves

Avec plus de 100 000 vêtements professionnels en stock, nous atteignons un taux de disponibilité de 98% et sommes ainsi en mesure de vous garantir une livraison rapide.

Si vous préférez essayer les vêtements avant de les acheter, nous serions ravis de vous accueillir dans l'une de nos filiales. Et si vous avez besoin de vêtements de travail pour l'ensemble du personnel, sans pour autant devoir vous occuper des détails, n'hésitez pas à vous renseigner quant à nos prestations sur abonnement. Moyennant un forfait de service mensuel, nous nous chargeons de toutes les démarches nécessaires – du lavage au remplacement des vêtements.

Bienvenue chez Spilag.

## Swissline Swissline

Bundhose aus Stretchgewebe / Latzhose aus Stretchgewebe / Gilet aus Stretchgewebe	5
Bundjacke aus Stretchgewebe / Kombi aus Stretchgewebe / Herren-Berufsmantel aus Stretchgewebe	6
Bundhose / Gilet / Fleecegilet / Bermudas aus Stretchgewebe	7
Windstopper-Fleecejacke / Mikrofaser-Regenjacke und -Regenhose / 3 in 1-Allwetterjacke	9
Pantalon en stretch / Salopette en stretch / Gilet en stretch	5
Blouson en stretch / Combinaison en stretch / Blouse de travail homme en stretch	6
Pantalon / Gilet / Gilet polaire / Bermuda en stretch	7
Veste coupe-vent polaire / Veste de pluie en microfibre et pantalon de pluie en microfibre / Veste tous temps 3 en 1	9

## Classicline Classicline

Bundhose / Jacke / Latzhose	11
Jacke / Bundhose / Latzhose	12
Kombi / Bundjacke / Bermudas	13
Herren-Berufsmantel / Damenkasak $\frac{3}{4}$ -Arm / Damenmantel Langarm	15
Pantalon / Veste / Salopette	11
Veste / Pantalon / Salopette	12
Combinaison / Blouson / Bermuda	13
Blouse de travail homme / Casaque femme manches $\frac{3}{4}$ / Blouse femme manches longues	15

## Powerline Powerline

Bundhose aus verstärktem Baumwoll-Stretchgewebe / Latzhose aus verstärktem Baumwoll-Stretchgewebe / Softshell-Jacke	17
Gilet aus verstärktem Baumwoll-Stretchgewebe / Bundjacke aus verstärktem Baumwoll-Stretchgewebe / Nageltasche / Kniepolster	18
Pantalon en coton stretch renforcé / Salopette en coton stretch renforcé / Veste SOFT SHELL	17
Gilet en coton stretch renforcé / Veste en coton stretch renforcé / Poche à clous / Protection pour genoux (coussin)	18
Qualitäten	19
Qualité	19



## Bundhose aus Stretchgewebe

- Hosenschlitz mit Reissverschluss
- Knieverstärkung
- rechts Doppelmeter- und Handytasche
- links Bein- und Handytasche mit Stiftfächern
- Rundbund mit verstellbarem Gummizug
- Schlüsselanhänger
- ab Lager lieferbare Größen: 38–62

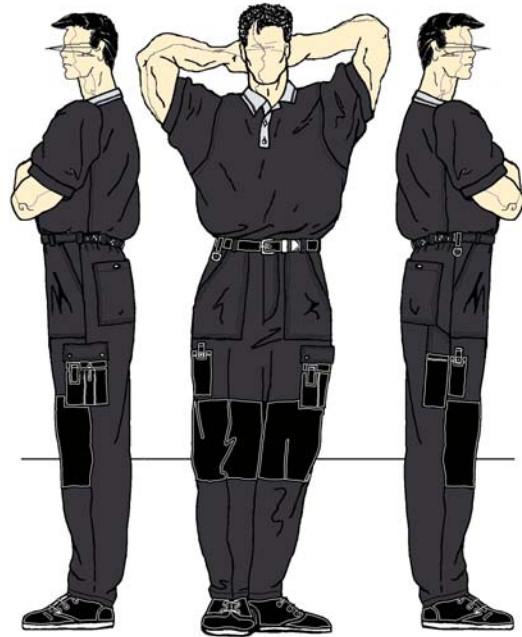
## Pantalon en stretch

- braguette à fermeture éclair
- genoux renforcés
- double poche à mètre et tél. portable à droite
- poche à tél. portable avec porte-stylos sur jambe gauche
- élastique réglable à la taille
- porte-clés
- en stock livrable du 38 au 62

Stretch\*

15527

15528



## Latzhose aus Stretchgewebe

- verdeckter Reissverschluss
- zwei aufgesetzte Latztaschen
- Knieverstärkung
- rechts Doppelmeter- und Handytasche
- links Bein- und Handytasche mit Stiftfächern
- Taille mit verstellbarem Gummizug
- Schlüsselanhänger
- verstellbare Elastträger mit Patentschnallen
- ab Lager lieferbare Größen: 38–64

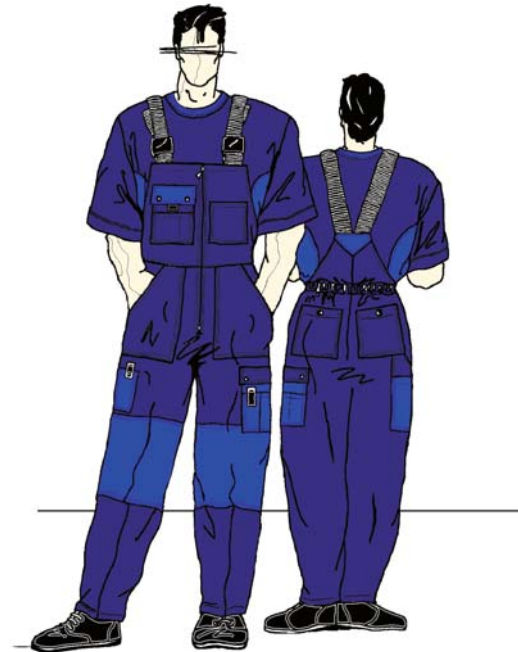
## Salopette en stretch

- fermeture éclair cachée
- deux poches de bavette plaquées
- genoux renforcés
- double poche à mètre et tél. portable à droite
- poche à tél. portable avec porte-stylos sur jambe gauche
- élastique réglable à la taille
- porte-clés
- bretelles élastiques réglables avec boucles de fermeture
- en stock livrable du 38 au 64

Stretch\*

35527

35528



## Gilet aus Stretchgewebe

- verdeckter Reissverschluss
- zwei Brusttaschen mit Patten und Druckknopfverschluss
- rechts eine Handytasche und Stiftfächer
- zwei untere aufgesetzte Seitentaschen
- ab Lager lieferbare Doppelgrößen: 40/42–60/62

## Gilet en stretch

- fermeture éclair cachée
- deux poches poitrine avec pattes et boutons-pression
- poche à tél. portable et porte-stylos à droite
- deux poches côtés
- en stock livrable en double grandeur du 40/42 au 60/62

Stretch\*

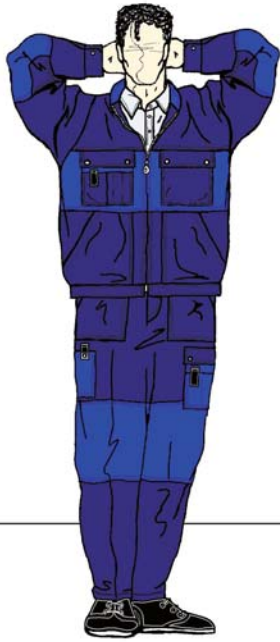
49527

49528



\* siehe Seite 19

\* voir page 19



## Bundjacke aus Stretchgewebe

- verdeckter Reissverschluss
- Ellbogenverstärkung
- zwei Brusttaschen mit Patten und Druckknopfverschluss
- rechts eine Handytasche und Stifffächer
- zwei untere aufgesetzte Seitentaschen
- Ärmel mit Sicherheitsbund
- ab Lager lieferbare Doppelgrößen: 40/42–64/66

## Blouson en stretch

- fermeture éclair cachée
- coudes renforcés
- deux poches poitrine avec rabat et boutons-pression
- poche à tél. portable et porte-stylos à droite
- deux poches inférieures plaquées
- soufflet de protection aux poignets
- en stock livrable en double grandeur du 40/42 au 64/66

Stretch\* 45527 45528

6



## Kombi aus Stretchgewebe

- verdeckter Reissverschluss
- zwei Brusttaschen mit Patten und Druckknopfverschluss
- rechts eine Handytasche und Stifffächer
- Knie- und Ellbogenverstärkung
- rechts Doppelmeter- und Handytasche
- links Bein- und Handytasche mit Stifffächern
- Rundbund mit verstellbarem Gummizug
- Schlüsselanhänger
- Ärmel mit Sicherheitsbund
- ab Lager lieferbare Doppelgrößen: 44/46–64/66

## Combinaison en stretch

- fermeture éclair cachée
- deux poches poitrine avec rabat et boutons-pression
- poche à tél. portable et porte-stylos à droite
- genoux et coudes renforcés
- double poche à mètre et poche à tél. portable à droite
- poche à tél. portable avec porte-stylos sur jambe gauche
- élastique réglable à la taille
- porte-clés
- soufflet de protection aux poignets
- en stock livrable en double grandeur du 44/46 au 64/66

Stretch\* 25527 25528



## Herren-Berufsmantel aus Stretchgewebe

- Druckknopfverschluss
- zwei Brusttaschen, links mit Bleistiftband, rechts mit Patte und Druckknöpfen
- zwei untere aufgesetzte Taschen
- ab Lager lieferbare Doppelgrößen: 40/42–60/62

## Blouse de travail homme en stretch

- fermeture à boutons-pression
- deux poches poitrine, bande porte-stylos à gauche, rabat et boutons-pression à droite
- deux poches inférieures plaquées
- en stock livrable en double grandeur du 40/42 au 60/62

Stretch\* 55627 55628  
light

\* siehe Seite 19  
\* voir page 19

## Bundhose

- Hosenschlitz mit Reissverschluss
- rechts Doppelmeter- und Handytasche
- links Bein- und Handytasche mit Stiffächern
- Rundbund mit verstellbarem Gummizug
- abnehmbare Nageltasche
- Schlüsselanhänger
- ab Lager lieferbare Größen: 38–62

## Pantalon

- braguette à fermeture éclair
- double poche à mètre et tél. portable à droite
- poche à tél. portable avec porte-stylos sur jambe gauche
- élastique réglable à la taille
- poche à clous détachable
- porte-clés
- en stock livrable du 38 au 62

Satin

17084

17085

aus 50–60% Baumwolle, 40–50% Polyester, ca. 270g/m<sup>2</sup>  
en 50%–60% coton, 40%–50% polyester, env. 270g/m<sup>2</sup>

## Gilet

- verdeckter Reissverschluss
- zwei Brusttaschen mit Patten und Druckknopfverschluss
- rechts eine Handytasche mit Stiffächern
- zwei untere aufgesetzte Seitentaschen
- ab Lager lieferbare Doppelgrößen: 40/42–56/58

## Gilet

- fermeture éclair cachée
- deux poches poitrine avec pattes et boutons-pression
- poche à tél. portable et porte-stylos à droite
- deux poches côtés
- en stock livrable en double grandeur du 40/42 au 56/58



## Windstopper-Fleecegilet

- verdeckter Reissverschluss
- Netzfutter
- links Brusttasche mit Patte und Stiffächern
- rechts Handytasche
- zwei untere eingesetzte Taschen
- ab Lager lieferbare Größen: S–XXL

## Gilet coupe-vent polaire

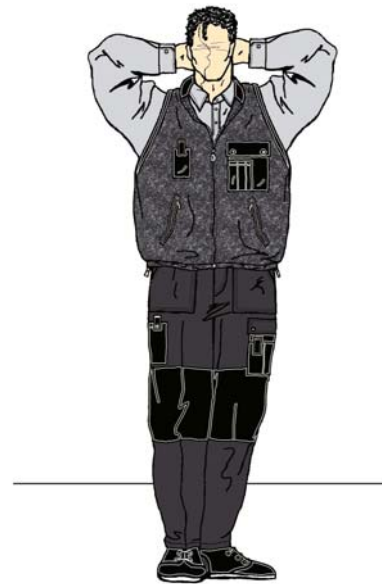
- fermeture éclair cachée
- doublure en filet
- poche poitrine avec rabat et porte-stylos à gauche
- poche à tél. portable à droite
- deux poches côtés
- en stock livrable du S au XXL

e3+ Fleece\* Polaire\*

49307

49308

3-lagig mit Windstopper, 100% Polyester  
3-épaisseurs coupe-vent/100% polyester



## Bermudas aus Stretchgewebe

- Hosenschlitz mit Reissverschluss
- rechts Doppelmeter- und Handytasche
- links Bein- und Handytasche mit Stiffächern
- Rundbund mit verstellbarem Gummizug
- Schlüsselanhänger
- ab Lager lieferbare Größen: 38–58

## Bermuda en stretch

- braguette à fermeture éclair
- double poche à mètre et tél. portable à droite
- poche à tél. portable avec porte-stylos sur jambe gauche
- élastique réglable à la taille
- porte-clés
- en stock livrable du 38 au 58

Stretch\*  
light

14627

14628

\* siehe Seite 19  
\* voir page 19





## Windstopper-Fleecejacke

- verdeckter Reissverschluss
- Vorderteil und Rücken mit Windstopperfutter
- links Brusttasche mit Patte und Stiffächern
- Ellbogenverstärkung
- rechts Handytasche
- zwei untere eingesetzte Taschen
- ab Lager lieferbare Grössen: S-XXL

## Veste coupe-vent polaire

- fermeture éclair cachée
- partie devant et dos avec doublure coupe-vent
- poche poitrine avec rabat et porte-stylos à gauche
- coudes renforcés
- poche à tél. portable à droite
- deux poches côtés
- en stock livrable du S au XXL

e3+ Fleece\* Polaire

45307

45308

3-lagig mit Windstopper, 100% Polyester  
3-épaisseurs coupe-vent/100% polyester



## Mikrofaser-Regenjacke

- wasserdicht und atmungsaktiv
- abtrennbare Kapuze im Kragen
- mit Netz ganz gefüttert
- Reflex-Passepoil aus 3M Scotchlite
- ab Lager lieferbare Grössen: S-XXXL

## Veste de pluie en microfibre

- étanche et permet une bonne respiration de la peau
- capuche détachable dans le col
- entièrement doublée filet
- passepoil réflexe en Scotchlite 3M
- en stock livrable du S au XXXL

49827

49828

Mikrofaser, 100% Polyester  
Microfibre, 100% polyester

## Mikrofaser-Regenhose

- wasserdicht und atmungsaktiv
- mit Netz ganz gefüttert
- Reflexstreifen aus 3M Scotchlite
- ab Lager lieferbare Grössen: S-XXL

## Pantalon de pluie en microfibre

- étanche et permet une bonne respiration de la peau
- entièrement doublé filet
- bandes réflexes Scotchlite 3M
- en stock livrable du S au XXL

19827

19828



## 3 in 1-Allwetterjacke

- wasserdicht und atmungsaktiv
- Kapuze
- ganz gefüttert
- austrennbare Fleecejacke 3-lagig mit Windstopper
- Ärmelbündchen mit Elast und Klettverschluss
- Passepoil aus 3M Scotchlite
- verdeckter Reissverschluss
- vier eingesetzte Taschen mit Reissverschluss
- ab Lager lieferbare Grössen: S-XXXL

## Veste tous temps 3 en 1

- étanche et permet une bonne respiration de la peau
- capuche
- complètement doublée
- veste intérieure amovible en polaire 3 épaisseurs avec coupe-vent
- poignets avec élastique et velcro
- passepoil en Scotchlite 3M
- fermeture éclair cachée
- quatre poches insérées avec fermeture éclair
- en stock livrable du S au XXXL

100% Polyamid 100% polyamide

49927

49928

\* siehe Seite 19  
\* voir page 19





## Bundhose

- Hosenschlitz mit Reissverschluss
- zwei eingesetzte Taschen, beidseitig mit Durchgriff
- Rundbund mit verstellbarem Gummizug
- ab Lager lieferbare Grössen: 38-64



## Pantalon

- braguette à fermeture éclair
- deux poches insérées avec passe-bras de chaque côté
- élastique réglable à la taille
- en stock livrable du 38 au 64

Diamant*	13722	13723	13724	13727	13730	13731	13732	13744	13752	
Seonforte*		13123		13127				13144		13180

## Jacke

- Druckknopfverschluss
- zwei Brusttaschen, links mit Bleistiftband, rechts mit Patte
- zwei untere aufgesetzte Taschen
- Ärmel mit Sicherheitsbund
- ab Lager lieferbare Doppelgrössen: 40/42-64/66



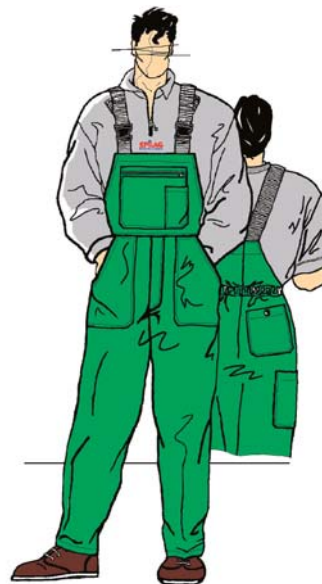
## Veste

- fermeture à boutons-pression
- deux poches poitrine, bande porte-stylos à gauche, rabat à droite
- deux poches inférieures plaquées
- soufflet de protection aux poignets
- en stock livrable en double grandeur du 40/42 au 64/66

Diamant*	43722	43723	43724	43727	43730	43731	43732	43744	43752
Seonforte*		43123		43127				43144	

## Latzhose

- Hosenschlitz mit Reissverschluss
- grosse Latztasche mit Reissverschluss und Bleistifttasche
- zwei aufgesetzte Taschen, rechts mit Durchgriff
- eine Gesäss- und eine Metertasche
- Taille mit verstellbarem Gummizug
- Rückenpartie hochgeschnitten
- verstellbare Elastträger mit Patentschnallen
- ab Lager lieferbare Grössen: 40-64



## Salopette

- braguette à fermeture éclair
- grande poche de bavette avec fermeture éclair et poche porte-stylos
- deux poches plaquées, avec passe-bras à droite
- poche revolver et poche à mètre
- élastique réglable à la taille
- dos à coupe haute
- bretelles élastiques réglables avec boucles de fermeture
- en stock livrable du 40 au 64

Diamant*	31722	31723	31724	31727	31730	31731	31732	31744	31752	
Seonforte*		31123						31144		31180

\* siehe Seite 19  
\* voir page 19



## Jacke

- Knopfverschluss
- verdeckte Knopfleiste
- zwei Brusttaschen, links mit Bleistiftband, rechts mit Patte
- zwei untere aufgesetzte Taschen
- Ärmel mit Sicherheitsbund
- ab Lager lieferbare Doppelgrößen: 40/42-64/66

## Veste

- fermeture boutonnée
- boutonnage caché sous rabat
- deux poches poitrine, bande porte-stylos à gauche, rabat à droite
- deux poches inférieures plaquées
- soufflet de protection aux poignets
- en stock livrable en double grandeur du 40/42 au 64/66

100% Baumwolle 100% coton  
320g/m<sup>2</sup>

42341

42342

42343

42344

42347



## Bundhose

- Hosenschlitz mit Reissverschluss
- zwei aufgesetzte Taschen, rechts mit Durchgriff, links zusätzlich eine eingesezte Tasche
- Rundbund mit verstellbarem Gummizug
- ab Lager lieferbare Größen: 38-64

## Pantalon

- braguette à fermeture éclair
- deux poches plaquées, passe-bras à droite, poche supplémentaire insérée à gauche
- élastique réglable à la taille
- en stock livrable du 38 au 64

100% Baumwolle 100% coton  
320g/m<sup>2</sup>

11341

11342

11343

11344

11347



## Latzhose

- Hosenschlitz mit Knopfverschluss
- grosse Latztasche mit Reissverschluss und Bleistifttasche
- zwei aufgesetzte untere Taschen, rechts mit Durchgriff
- Taille mit verstellbarem Gummizug
- Rückenpartie hochgeschnitten
- verstellbare Elastträger mit Patentschnallen
- ab Lager lieferbare Größen: 40-64

## Salopette

- braguette à fermeture boutonnée
- grande poche de bavette à fermeture éclair et poche porte-stylos
- deux poches plaquées, passe-bras à droite
- élastique réglable à la taille
- dos à coupe haute
- bretelles élastiques réglables avec boucles de fermeture
- en stock livrable du 40 au 64

100% Baumwolle 100% coton  
320g/m<sup>2</sup>

31341

31343

31344

31347

## Kombi

- verdeckter Reissverschluss mit Abdeckpatte
- zwei Brusttaschen, links mit Bleistiftband, rechts mit Patte
- zwei grosse untere Taschen, links zusätzlich eine eingesetzte Tasche, rechts mit Durchgriff
- verstellbarer Gummizug in der Taille
- Ärmel mit Sicherheitsbund
- ab Lager lieferbare Doppelgrössen: 44/46-64/66



## Combinaison

- fermeture éclair cachée sous rabat
- deux poches poitrine, bande porte-stylos à gauche, rabat à droite
- deux grandes poches inférieures, une poche supplémentaire à gauche, passe-bras à droite
- élastique réglable à la taille
- soufflet de protection aux poignets
- en stock livrable en double grandeur du 44/46 au 64/66

Diamant\*

21722

21723

21727

21731

21732

21744

21752

Seonforte\*

21123

21127

21144

21180

100% Baumwolle 100% coton  
320g/m<sup>2</sup>

21347

21341

21387

13

## Bundjacke

- Druckknopfverschluss
- zwei Brusttaschen mit Patten und Druckknopf
- seitliche Bundverstellung
- Ärmel mit Sicherheitsbund
- ab Lager lieferbare Doppelgrössen: 40/42-64/66



## Blouson

- fermeture boutons-pression
- deux poches poitrine avec rabat et boutons-pression
- réglable à la taille
- soufflet de protection aux poignets
- en stock livrable en double grandeur du 40/42 au 64/66

Diamant\*

44723

44744

## Bermudas

- Hosenschlitz mit Reissverschluss
- zwei eingesetzte Taschen
- links Beintasche mit Patte und Druckknopfverschluss
- ab Lager lieferbare Grössen: 38-58

## Bermuda

- braguette à fermeture éclair
- deux poches insérées
- poche sur jambe gauche avec rabat et bouton-pression
- en stock livrable du 38 au 58



Diamant\*

14744.2

Seonforte\*

14124.2

\* siehe Seite 19

\* voir page 19



## Herren-Berufsmantel

- Druckknopfverschluss (Diamantino und Seontop)
- Knopfverschluss (Baumwolle)
- eine Brusttasche links, mit Bleistiftband
- zwei untere aufgesetzte Taschen
- ab Lager lieferbare Doppelgrößen: 40/42-64/66



## Blouse de travail homme

- fermeture boutons-pression (Diamantino et Seontop)
- fermeture boutonnée (coton)
- poche poitrine à gauche avec bande porte-stylos
- deux poches inférieures plaquées
- en stock livrable en double grandeur du 40/42 au 64/66

Diamantino\*

52822 52823 52824 52827 52831 52844 52852

Seontop\*

52223 52227 52244

100% Baumwolle 240 g/m<sup>2</sup>/  
100% coton 240 g/m<sup>2</sup>

52446

## Damenkasak 3/4-Arm

- Kragen hellfarbig (marine und bordeaux)
- Verschluss mit Perlmutter-Druckknöpfen (Seontop)
- Knopfverschluss (Baumwolle)
- eine Brusttasche links
- zwei untere aufgesetzte Taschen
- Rückengurt
- ab Lager lieferbare Größen: XS-XXL



## Casaque femme manches 3/4

- col couleur claire (marine et bordeaux)
- fermeture boutons-pression nacrés (Seontop)
- fermeture boutonnée (coton)
- poche poitrine à gauche
- deux poches inférieures plaquées
- ceinture dorsale
- en stock livrable du XS au XXL

Seontop\*

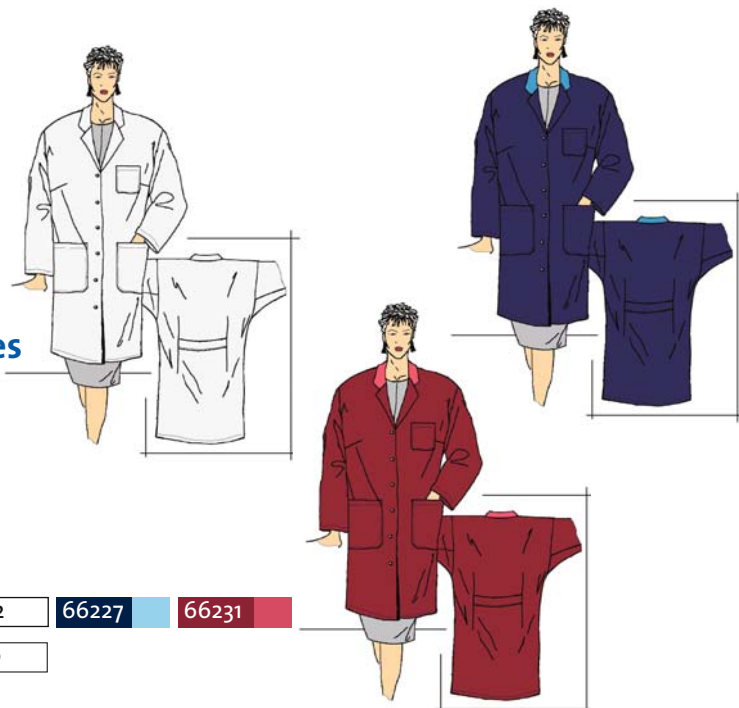
64227 64231

100% Baumwolle 220 g/m<sup>2</sup>/  
100% coton 220 g/m<sup>2</sup>

62450

## Damenmantel Langarm

- Kragen hellfarbig (marine und bordeaux)
- Verschluss mit Perlmutter-Druckknöpfen (Seontop)
- Knopfverschluss (Baumwolle)
- eine Brusttasche links
- zwei untere aufgesetzte Taschen
- Rückengurt
- Ärmelabschluss mit Sicherheitsbund (Baumwolle)
- ab Lager lieferbare Größen: XS-XXL



## Blouse femme manches longues

- col couleur claire (marine et bordeaux)
- fermeture boutons-pression nacrés (Seontop)
- fermeture boutonnée (coton)
- poche poitrine à gauche
- deux poches inférieures plaquées
- ceinture dorsale
- soufflet de protection aux poignets (coton)
- en stock livrable du XS au XXL

Seontop\*

66222 66227 66231

100% Baumwolle 220 g/m<sup>2</sup>/  
100% coton 220 g/m<sup>2</sup>

61450

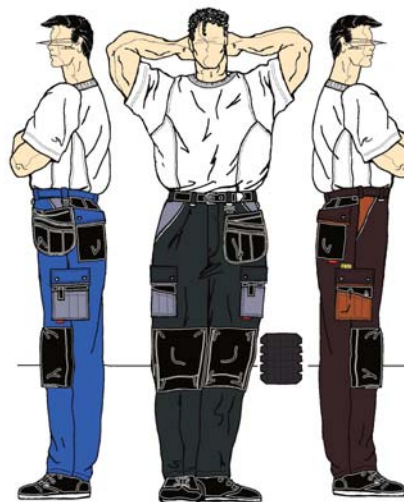
\* siehe Seite 19

\* voir page 19



## Bundhose aus verstärktem Baumwoll-Stretchgewebe

- Knietaschen aus Cordura (zum Einsetzen von Kniepolstern)
- zwei Schenkeltaschen mit Patten, Stiffächern, Handy- und Metertasche
- Befestigungsschlaufen für Nagel- und Werkzeugtaschen
- zwei Gesässtaschen mit Patten
- Rundbund mit Jeanssattel und verstellbarem Gummizug
- ab Lager lieferbare Größen: 38–58



## Pantalon en coton stretch renforcé

- poches genoux en Cordura (pour mettre les protections de genoux)
- deux poches porte-stylos, tél. portable et à mètre avec pattes sur cuisses
- boucle de fixation pour poches à outils et à clous
- deux poches revolvers avec pattes
- taille en partie jeans avec élastique réglable
- en stock livrable du 38 au 58

Diamant-Stretch\*

16644

16632

16603

## Latzhose aus verstärktem Baumwoll-Stretchgewebe

- doppelte Latztasche mit Reissverschluss, Patte und Stifffach
- verstellbare Elastträger mit Patentschnallen
- Knietaschen aus Cordura (zum Einsetzen von Kniepolstern)
- zwei Schenkeltaschen mit Patten, Stiffächern, Handy- und Metertasche
- Befestigungsschlaufen für Nagel- und Werkzeugtaschen
- zwei Gesässtaschen mit Patten
- Taille mit verstellbarem Gummizug und Jeanssattel
- ab Lager lieferbare Größen: 38–58



## Salopette en coton stretch renforcé

- double poche bavette avec fermeture éclair, patte et porte-stylos
- bretelles élastiques réglables avec boucles de fermeture
- poches genoux en Cordura (pour mettre les protections pour genoux)
- 2 poches porte-stylos, tél. portable et à mètre avec pattes sur cuisses
- boucle de fixation pour poches à outils et à clous
- 2 poches revolvers avec pattes
- élastique réglable à la taille en partie jeans
- en stock livrable du 38 au 58

Diamant-Stretch\*

36644

36632

36603

## Softshell-Jacke

100% Polyester, 320 g/m<sup>2</sup>

- wasserabstossend, winddicht und atmungsaktiv
- verdeckter Reissverschluss
- zwei Seitentaschen mit verdeckten Reissverschlüssen
- links Brusttasche mit wasserdichtem Reissverschluss
- Vorderteil und Rücken mit Reflex-Passepoil aus 3M Scotchlite
- ab Lager lieferbare Größen: XXS–XXXL

## Veste SOFT SHELL

100% polyester, 320 g/m<sup>2</sup>

- traitée déperlant, coupe-vent et permet une bonne respiration de la peau
- fermeture éclair cachée
- deux poches côté avec fermeture éclair cachée
- poche poitrine gauche avec fermeture éclair étanche
- partie de devant et dos avec passepoil en réflext Scotchlite 3M
- en stock livrable du XXS au XXXL



49901

49903

\* siehe Seite 19

\* voir page 19



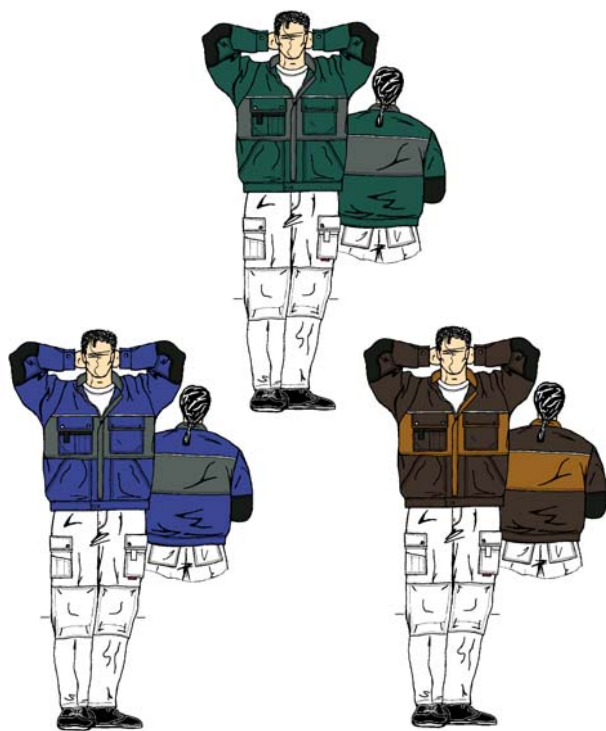
Diamant-Stretch\* 46644 46632 46603

## Gilet aus verstärktem Baumwoll-Stretchgewebe

- verdeckter Reissverschluss
- zwei Brusttaschen mit Patten, rechts eine Handytasche und Stiftfächer
- Nierenschutz durch verlängerten Rücken
- drei grosse aufgesetzte Rückentaschen aus Cordura
- ab Lager lieferbare Doppelgrößen: 40/42-60/62

## Gilet en coton stretch renforcé

- fermeture éclair cachée
- deux poches poitrine avec pattes
- poche à tél. portable et porte-stylos à droite
- dos prolongé pour une protection des reins
- trois grandes poches plaquées au dos en Cordura
- en stock livrable en double grandeur du 40/42 au 60/62



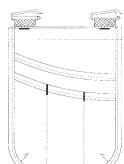
Diamant-Stretch\* 47644 47632 47603

## Bundjacke aus verstärktem Baumwoll-Stretchgewebe

- verdeckter Reissverschluss mit Patte
- Ellbogenverstärkung aus Cordura
- zwei Brusttaschen mit Patten und Druckknopfverschluss
- rechts eine Handytasche und Stiftfächer
- zwei untere aufgesetzte Seitentaschen
- Ärmel mit Sicherheitsbund
- Reflex-Passepoil 3M
- ab Lager lieferbare Doppelgrößen: 40/42-64/66

## Blouson en coton stretch renforcé

- fermeture éclair cachée sous rabat
- coudes renforcés en cordura
- deux poches poitrine avec rabat et boutons-pression
- poche à tél. portable et porte-stylos à droite
- deux poches inférieures plaquées
- soufflet de protection aux poignets
- bande passepoil réflexe 3M
- en stock livrable en double grandeur du 40/42 au 64/66



9912

### Nageltasche

100% Cordura

- extrem strapazierfähig
- grosses Nagelfach und drei Stiftfächer
- passt zu Powerline-Bundhose und -Latzhose

### Poche à clous

100% Cordura

- extrêmement solide
- grande loge à clous et trois porte-stylos
- s'adapte aux pantalons et salopettes Powerline



918 000 000

### Knienpolster

Hochwertiger Zellkautschuk

- gekerbte Front
- optimale Anpassung an die Knieform
- geschlossene Poren, waschbar

### Protection pour genoux (coussin)

Caoutchouc cellulaire de haute qualité

- face collante
- adaptation optimale à la forme du genou
- cavités étanches, lavable

\* siehe Seite 19

\* voir page 19

## Swissline Swissline



**Lauffenmühle**

D O W X L A

The Freedom Fiber™

### Relax-Stretchgewebe: Ein Maximum an Bewegungsfreiheit

- hohe Bewegungsfreiheit dank 20% Stretch
- dauerhafte Elastizität
- hervorragende Rücksprungseigenschaften
- aus der neuen, elastischen Faser XLA by Dow Chemical
- waschbeständig bei 95 °C
- geeignet für industrielles Trocknen
- Stretch: 60% Polyester, 35% Baumwolle, 5% EOL ca. 285 g/m<sup>2</sup>
- Stretch light: 60% Polyester, 35% Baumwolle, 5% EOL ca. 215 g/m<sup>2</sup>

### Tissu relax stretch: un maximum de confort:

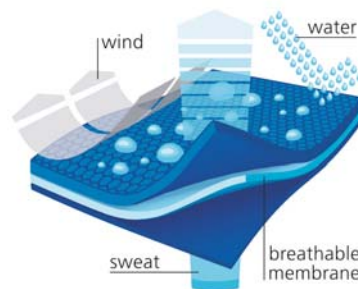
- grand confort dû aux 20% de stretch
- élasticité durable
- excellentes propriétés de retour
- avec la nouvelle fibre élastique XLA by Dow Chemical
- lavable à 95°
- convient aux séchages industriels
- stretch: 60% polyester, 35% coton, 5% EOL env. 285 g/m<sup>2</sup>
- stretch light: 60% polyester, 35% coton, 5% EOL env. 215 g/m<sup>2</sup>



**e3+**  
Protection Plus

Die Textilien e3+ sind dank einer modernen Membrantechnologie wind- und wasserdicht. Sie bieten selbst bei widrigen Wetterbedingungen einen optimalen Wetterschutz.

Grâce à leur technologie membranaire, les textiles e3+ sont étanches au vent et à l'eau. Même dans les conditions les plus difficiles, ils protègent de manière optimale.



## Classicline Classicline

**Lauffenmühle**

### Die klassischen Gewebe für lange Lebensdauer und Formstabilität

- seit vielen Jahren bewährt
- strapazierfähig
- hohe Formstabilität
- gute Waschperformance
- Diamant: 60% Baumwolle, 40% Polyester, 300 g/m<sup>2</sup>
- Diamantino: 65% Baumwolle, 35% Polyester, 215 g/m<sup>2</sup>
- Seonforte: 65% Polyester, 35% Baumwolle, 245 g/m<sup>2</sup>
- Seontop: 65% Polyester, 35% Baumwolle, 215 g/m<sup>2</sup>

### Tissus classiques de longue durée et stabilité de forme:

- a fait ses preuves depuis des années
- durable
- grande stabilité de forme
- bonne performance de lavage
- diamant: 60% coton, 40% polyester, 300 g/m<sup>2</sup>
- diamantino: 65% coton, 35% polyester, 215 g/m<sup>2</sup>
- seonforte: 65% polyester, 35% coton, 245 g/m<sup>2</sup>
- seontop: 65% polyester, 35% coton, 215 g/m<sup>2</sup>

## Powerline Powerline



**Lauffenmühle**

D O W X L A

The Freedom Fiber™

### Die unschlagbare Performance

- aus der neuen, elastischen Faser XLA by Dow Chemical
- Beständigkeit gegenüber hohen Temperaturen
- kein Elastizitätsverlust nach 50 Waschgängen
- formbeständig
- Diamant-Stretch: 55% Baumwolle, 42% Polyester, 3% EOL

### Performance imbattable

- avec la nouvelle fibre élastique XLA by Dow Chemical
- résistant à de hautes températures
- pas de perte d'élasticité après 50 lavages
- forme stable
- diamant stretch: 55% coton, 42% polyester, 3% EOL

# Weitere sofort lieferbare Vorteile von Spilag. Autres atouts Spilag livrables immédiatement.



## Spilag Corporate Workwear

Wir waren schon auf Corporate Workwear spezialisiert, als es diesen Begriff noch gar nicht gab: vor über 25 Jahren. Unsere haus-eigene Designabteilung entwirft eigene Kreationen und auf Wunsch ganze Kollektionen, ohne Ihr Corporate Design aus den Augen zu verlieren.

## Spilag Corporate Workwear

Nous étions spécialisés dans la fabrication de vêtements de travail d'entreprise avant même l'apparition de ce terme, il y a déjà plus de 25 ans. Notre département interne de design réalise ses propres créations et, sur demande des collections entières – sans jamais oublier votre identité visuelle.

## Spilag Berufskleidung im Abo

Warum kaufen? Mit Spilag Berufskleidung im Abo bezahlen Sie eine Servicepauschale und brauchen sich um Anschaffung, Pflege und Ersatz nicht zu kümmern – wie von selbst haben Ihre Mitarbeiter/-innen stets frische Berufskleidung im Schrank.

## Vêtements professionnels Spilag sur abonnement

Pourquoi acheter? Avec les vêtements de travail Spilag sur abonnement, vous payez un forfait de service mensuel et n'avez plus besoin de vous occuper de l'approvisionnement, de l'entretien et du remplacement. Comme par magie, vos collaborateurs disposeront toujours de vêtements professionnels propres et en parfait état.

Änderungen und Abweichungen bei Qualität, Form und Farbe bleiben vorbehalten.  
Sous réserve de différences dans la quantité, la forme et la couleur.

## Spilag Filialen

Sehr beliebt ist die persönliche Beratung in unseren Filialen. Besuchen Sie uns in Ihrer Nähe und wählen Sie in aller Ruhe die passenden Kleidungsstücke aus.

## Filiales Spilag

Nos conseillers personnels dans les différentes filiales sont très appréciés. Rendez-nous visite dans votre région et choisissez en toute tranquillité les vêtements appropriés.

4051 Basel, Steinvorstadt 75  
Tel. 061 281 54 64

3014 Bern, Standstrasse 32/34  
Tel. 031 332 64 94

4242 Laufen, Hauptstrasse 40  
Tel. 061 761 52 82

1007 Lausanne, av. du Chablais 42  
Tél. 021 625 85 00

9006 St. Gallen, Rorschacherstrasse 121  
Tel. 071 245 14 15

5430 Wettingen, Landstrasse 103  
Tel. 056 426 38 32

8400 Winterthur, Oberer Graben 16  
Tel. 052 212 19 91

8004 Zürich, Langstrasse 133  
Tel. 044 241 02 63

D-85221 Dachau, Sudetenlandstrasse 42  
Tel. 08131 514 860



**SPILAG**  
BERUFSBEKLEIDUNG

SPILAG AG  
Baselstrasse 80  
CH-4242 Laufen  
Tel. 061 766 66 66  
Fax 061 766 66 99  
www.spilag.ch  
E-Mail info@spilag.ch